

# 資料

退院支援・退院調整に向けて  
京都府内の地域別情報が知りたい

一般社団法人京都府医師会

## 在宅医療・地域包括ケア サポートセンター のホームページを活用しよう

<http://www.kyoto.med.or.jp/member/support/index.html>

### ◆医師会員向け情報

- ▶ 京都府訪問看護ステーション協議会会員情報  
地域別一覧（24時間対応の有無 小児・精神・難病受け入れ可能かなど）
- ▶ 京都府内地域包括支援センター・京都市内地域包括支援センター
- ▶ 在宅薬剤管理指導可能薬局名簿
- ▶ 京都府歯科医師会（在宅訪問診療可能な歯医者さんが検索できます）
- ▶ 病院連携窓口

### ◆看護師・ケアマネジャー関係者向け情報

（パスワード問い合わせ必要）

- ▶ 京都府内病院連携窓口検索
- ▶ ケアマネタイムリスト検索

### ◆各種研修・講座の案内及び申し込み

『あなたらしく生きる』を支える

# 退院調整と 訪問看護

～病院とわが家をつなげる…かけはし～  
～それは、退院調整と訪問看護です～



公益社団法人京都府看護協会  
京都府訪問看護ステーション協議会

※ダウンロードできます [京都府看護協会ホームページ](#) → [訪問看護](#) → [退院調整と訪問看護 \(PDF\)](#)

Message

わが家が一番！  
あなたのお宅に看護を届けます！

退院支援は、患者さんの人生と一緒に考える看護です。

病気は治らなくても、たとえ寝たきりでも、

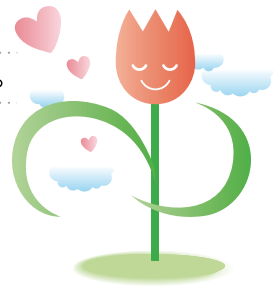
人生を生きる、輝く時間を過ごすことができます。

病院の看護師から、訪問看護師へ…  
看護をつなぎます！

あなたは、誰と何処で過ごしたいと願っていますか。

私たち看護師は患者さんに、寄り添って、

退院後の生活をいっしょに考えていきます。



患者Aさん(80歳)

入退院を何度も繰り返しているうちに、病気や年老いて出来なくなることが多くなりました。その生活の工夫を訪問看護師さんにアドバイスしてもらったことで、安心して家で暮らせるようになりました。やっぱり家が落ち着きます。



訪問看護師Bさん

家でご主人を看取った70代のYさん。自宅にこもりがちでしたが、グリーフケア（遺族ケア）訪問で健康相談や夫の思い出話を共有しているうちに、今では以前から趣味としていたお茶のお稽古にも出かけられています。訪問看護をやっていて良かったなあと感じています。



病棟看護師Cさん

「家に帰りたいんや」と手を合わせる患者さん。主治医から「この状態での退院はまだ無理かな」と言われ、どう対応していいか困っていました。

そんな時、退院調整看護師のサポートを受けて訪問看護ステーションに相談し、在宅医との連携も図れ、退院できることになりました。

一カ月後、家族に見守られ最期を迎えられたと訪問看護師から連絡を受けました。看護のバトンタッチ、その人らしく生きることに寄り添う看護。退院時の患者さんの笑顔は忘れません。



自宅や老人ホーム・ケアハウス・高齢者専用住宅など、家にかわる「生活の場」に訪問看護師は出向くことができます。

退院後の不安定な時期で、疾病管理や療養生活の自立を目指す「移行期訪問看護」、医療依存度の高い小児や難病疾患の患者さんへの在宅医療のサポート、そして最期を生き切る「看取りの看護」を訪問看護にお任せください！

病気や障害があっても、  
大人も子どもも「わが家が一番」  
病気や老いと向き合いながら  
「あなたらしく生きる」を  
訪問看護はサポートします。



### 病棟から 在宅へ

退院後、自宅に帰ったら…

自宅に看護師が行き、看護を提供します！

- ① **症状観察・療養相談・介護相談**
  - ② **医療処置が必要**⇒ストーマ管理・自己注射・創処置・ドレーン管理・  
点滴管理（CVポート）・在宅酸素療法・人工呼吸器管理  
気管切開・内服管理など
  - ③ **療養生活支援** ⇒自宅療養における生活支援 清潔（入浴・清拭・口腔ケア）・  
食事・排泄
  - ④ **リハビリ** ⇒「口から食べたい」嚥下訓練  
「寝たきりにならない」筋力低下防止訓練・呼吸リハビリテーション
- 「家に帰って自分でできるかな？」
  - 「自分でできるようになるまでサポートしてほしい」
  - 「自分や家族でできる様になったけれど、定期的に看護師に来てほしい」
  - 入院中のリハビリを、生活場面でも継続したい。
  - 入浴や室内移動を、介護用品等を活用して自立したい。

### 在宅 ホスピス

『最期まで家で暮らしたい』を支えます！

**がん患者さん** **老衰の高齢患者さん**

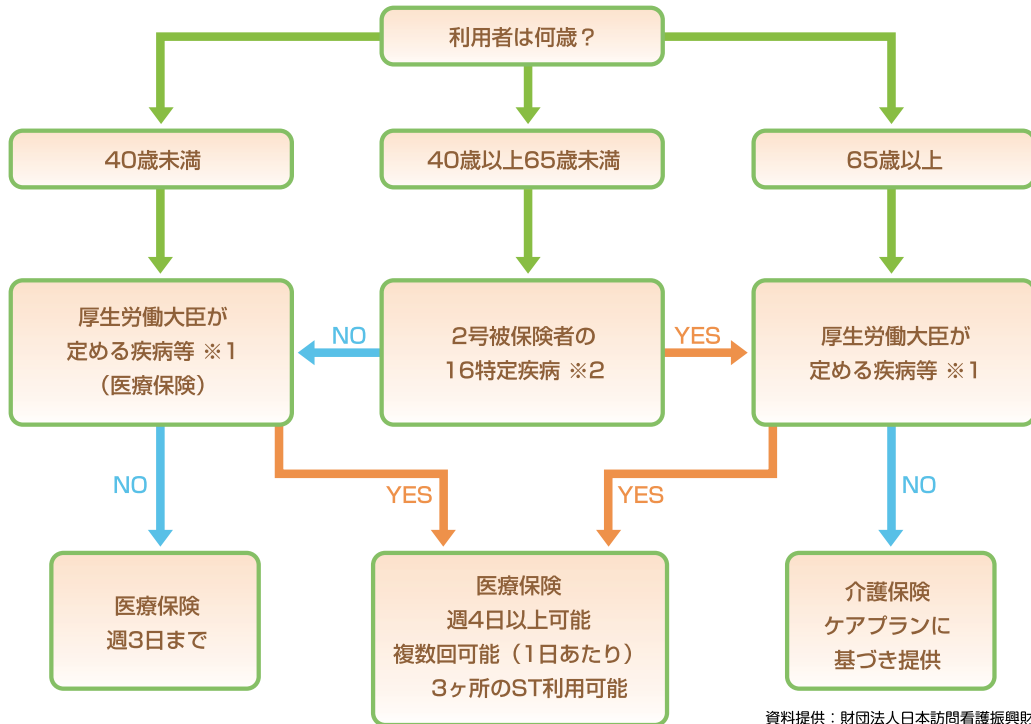
在宅ホスピスは最後まであなたらしく生きる事をそっとお手伝いします。  
又、ご家族の心配や不安を365日24時間サポートします。

- ① **訪問看護師は、患者さんの状態を見ながら必要な症状緩和のための方法を主治  
医と密に連携して提供します。**
  - ② **点滴・ドレーン類などの医療処置も家族の負担を最小限にサポートします。**
- がん患者さん：医療保険で回数制限なし
  - 老衰の高齢患者さん：「介護保険」「医療保険・特別訪問看護指示書」の併用
  - 在宅医との連携が必須です！⇒かかりつけ医はいますか？

## どちらの対象？

# 介護保険と医療保険

制度（サービス）は活用するためにあります。フルに活用しましょう。



資料提供：財団法人日本訪問看護振興財団

\* 状態が悪くなり（急性増悪期）、病状が不安定でひんぱんに訪問看護が必要な方は医療保険で訪問看護を利用することがあります。  
\* 65歳以上で介護認定を受けていない方は医療保険による訪問看護を利用することができます。


### 厚生労働大臣が定める疾病等（※1）

- |               |   |                 |
|---------------|---|-----------------|
| ①末期の悪性腫瘍      | ⑨パーキンソン病関連疾患<br>進行性核上性麻痺、大脳皮質基底核変性症、パーキンソン病（ホーエン・ヤールの重症度分類がステージ3以上であって、生活機能障害度がⅡ度またはⅢ度のものに限る） | ⑪プリオン病          |
| ②多発性硬化症       | ⑩多系統萎縮症（線条体黒質変性症、オリブ橋小脳萎縮症、シャイ・ドレーガー症候群）  | ⑫亜急性硬化性全脳炎      |
| ③重症筋無力症       |   | ⑬後天性免疫不全症候群     |
| ④スモン          |   | ⑭頸髄損傷           |
| ⑤筋萎縮性側索硬化症    |   | ⑮人工呼吸器を使用している状態 |
| ⑥脊髄小脳変性症      |   | ⑯ライソゾーム病        |
| ⑦ハンチントン病      |   | ⑰副腎白質ジストロフィー    |
| ⑧進行性筋ジストロフィー症 |   | ⑱脊髄性筋萎縮症        |
|               |   | ⑳慢性炎症性脱髄性多発神経炎  |

### 厚生労働大臣が定める16の特定疾病（※2）

- |  |                                |                              |
|--|--------------------------------|------------------------------|
| ①がん（医師が一般に認められている医学的知見に基づき回復の見込みがない状態に至ったと判断したものに限る） | ⑥初老期における認知症                    | ⑫糖尿病性神経障害、糖尿病性腎症および糖尿病性網膜症   |
| ②関節リウマチ  | ⑦進行性核上性麻痺、大脳皮質基底核変性症およびパーキンソン病 | ⑬脳血管疾患                       |
| ③筋萎縮性側索硬化症   | ⑧脊髄小脳変性症                       | ⑭閉塞性動脈硬化症                    |
| ④後縦靭帯骨化症   | ⑨脊柱管狭窄症                        | ⑮慢性閉塞性肺疾患                    |
| ⑤骨折を伴う骨粗しょう症   | ⑩早老症                           | ⑯両側の膝関節または股関節に著しい変形を伴う変形性関節症 |
|  | ⑪多系統萎縮症                        |                              |

※訪問看護業務の手引きより  
社会保険研究所出版（平成26年度4月版）

 **利用者さまのページ** 

あなたのかかりつけ医は？

\_\_\_\_\_ 医院 ・ \_\_\_\_\_ 病院

連絡先 (電話 ☎ \_\_\_\_\_ )

担当医 \_\_\_\_\_

訪問看護にお願いしたいこと

訪問看護ステーション名 \_\_\_\_\_

連絡先 (電話 ☎ \_\_\_\_\_ )

あなたの願い 家族へのメッセージ



## 京都府内訪問看護ステーション一覧

事業所の名称		住	所	電話番号	FAX番号
<b>丹後</b>					
京丹後市	京丹後市久美浜訪問看護ステーション	629-3411	京丹後市久美浜町新谷2371	0772-82-5151	0772-82-1681
	京丹後市立弥栄病院訪問看護ステーション ふれあい	627-0111	京丹後市弥栄町溝谷3452-1	0772-65-3393	0772-65-4674
	公益社団法人京都保健会訪問看護ステーション ゆたかの	627-0005	京丹後市峰山町新町1968番地	0772-69-5151	0772-69-5152
	特定医療法人三青園丹後ふるさと病院訪問看護ステーション	629-3113	京丹後市網野町小浜673番地	0772-72-5055	0772-72-5059
宮津市	公益社団法人京都府看護協会宮津訪問看護ステーション	626-0003	宮津市宇漁師1690番地23	0772-20-2345	0772-22-6122
与謝郡	伊根町訪問看護ステーション	626-0425	与謝郡伊根町字日出646	0772-32-3051	0772-32-3052
	公益社団法人京都府看護協会天の橋立訪問看護ステーション	629-2262	与謝郡与謝町字岩滝2104の2	0772-46-5477	0772-46-4665
	訪問看護ステーション さくら	629-2402	与謝郡与謝町字算所14番地6	0772-44-3987	0772-44-3988
<b>中丹</b>					
舞鶴市	一般社団法人舞鶴医師会訪問看護ステーション はまなす	625-0080	舞鶴市字北吸1055番地の3	0773-63-8826	0773-63-8827
	一般社団法人舞鶴医師会訪問看護ステーション はまなす西	624-0912	舞鶴市字上安481番地	0773-78-2411	0773-78-2424
	舞鶴赤十字訪問看護ステーション	624-0906	舞鶴市字倉谷427	0773-78-2384	0773-78-2385
	公益社団法人京都保健会ふれあいステーション ゆきわり	624-0912	舞鶴市字上安小字水力199番地の29	0773-78-2717	0773-78-2718
	荒木クリニック訪問看護ステーション	624-0823	舞鶴市字京田45番地の2	0773-78-9007	0773-75-9307
	有限会社ピア・サポート訪問看護ステーション	625-0034	舞鶴市竜宮町3番地の18	0773-64-4335	0773-64-4337
	綾部市	公益社団法人京都保健会在宅ケアステーション げんき	623-0066	綾部市駅前通1番地	0773-43-1133
綾部市立病院 訪問看護ステーション	623-0011	綾部市青野町大塚20番地の1 綾部市立病院内	0773-43-0238	0773-43-0977	
福知山市	医療法人福富士会訪問看護ステーション「コスモス」	620-0054	福知山市末広町1丁目44	0773-23-6366	0773-23-6362
	訪問看護ステーション いわた	620-0987	福知山市鴨野町10番地	0773-33-3155	0773-33-3724
	訪問看護ステーション みわの里	620-1442	福知山市三和町字千束375	0773-58-3101	0773-58-3101
	訪問看護ステーション いすず	620-0324	福知山市大江町二俣1607	0773-56-9025	0773-56-1983
	ハートケア訪問看護ステーション	629-1304	福知山市夜久野町額田1394-1	0773-37-0033	0773-37-8008
	公益社団法人京都保健会ほっとステーション きぼう	620-0808	福知山市字土1番地	0773-20-4155	0773-20-4156
	医療法人静寿会訪問看護ステーション すまいる	620-0913	福知山市字牧490番地	0773-33-0303	0773-33-0202
訪問看護ステーション ひまわり	620-0301	福知山市大江町河守186番地	0773-56-0101	0773-56-0187	
<b>南丹</b>					
南丹市	医療法人丹医会そのべ訪問看護ステーション	622-0002	南丹市園部町美園町5号8番地の7	0771-63-2903	0771-63-5519
明治国際医療大学附属訪問看護ステーション	629-0392	南丹市日吉町保野田ヒノ谷6番地の1	0771-72-9010	0771-72-9011	
亀岡市	医療法人亀岡病院訪問看護ステーション	621-0865	亀岡市新町1番地の2	0771-25-8100	0771-25-8100
	訪問看護ステーション「亀岡シミズ」	621-0834	亀岡市篠町広田2丁目9番13	0771-25-2308	0771-25-2308
	訪問看護ステーションこころ	621-0834	亀岡市篠町広田1-37-12 メゾンH&DIV1階	0771-23-6723	0771-23-6723
	リハ&ナースステーション ami	621-0815	亀岡市古世町向嶋11-57	0771-22-8401	0771-22-8401
	亀岡中央訪問看護ステーション	621-0821	亀岡市篠町柏原久保垣内1-3	0771-22-7756	0771-22-7767
訪問看護ステーション オリーブ	621-0021	亀岡市曾我部町重利矢折55番地3	0771-21-1877	0771-21-1878	
<b>京都市</b>					
左京区	医療法人社団行徳会訪問看護ステーション たかの	606-8181	京都市左京区一乗寺地藏本町44-1 ヘルロード高野102	075-703-8665	075-703-0755
	公益社団法人信和会訪問看護ステーション たんぽぽ	606-8201	京都市左京区田中玄京町106の2 田中ビル2F	075-712-9103	075-712-9139
	医療法人社団行徳会訪問看護ステーション 宝ヶ池	606-0085	京都市左京区上高野隣好町10	075-724-6788	075-724-6818
	一般社団法人日本リハビリテーション協会訪問看護ステーション	606-8273	京都市左京区北白川上別当町3番地7 MBCビル2階	075-702-5946	075-702-5979
	稲門会訪問看護ステーション いなほ	606-0017	京都市左京区岩倉上蔵町16番地3	075-711-2209	075-711-2209
	医療法人社団恵心会訪問看護ステーション聖護院	606-8392	京都市左京区聖護院山王町33番地	075-762-1212	075-771-7115
	訪問看護ステーション ゆりかもめ	606-0834	京都市左京区下鴨狗子田町5番5	075-706-0839	075-706-0839
	訪問看護ステーション えいむ	606-8357	京都市左京区聖護院蓮華蔵町29	075-585-5769	075-761-4377
	訪問看護ステーション かんご屋	606-0096	京都市左京区上高野山ノ崎13番地の1 タイエン高野ビル3F	075-701-1882	075-701-1883
	医療法人社団ウエ/診療所訪問看護ステーション ひかり	606-8101	京都市左京区高野藤原町43番地1	075-708-1616	075-708-1617
	訪問看護ステーション ひのき	606-8322	京都市左京区花園岡向江町18-4	075-761-7336	075-761-7338
	カノンしもがも 訪問看護ステーション	606-0807	京都市左京区下鴨泉川町36-21	075-724-2974	075-320-2081
	パプテスト訪問看護ステーション しおん	606-8273	京都市左京区北白川山ノ元町47番地	075-277-8282	075-277-8283
	右京区	医療法人社団洛和会訪問看護ステーション 右京山ノ内	615-0071	京都市右京区山ノ内西裏町15番	075-325-5772
公益社団法人京都保健会訪問看護ステーション 太秦安井		616-8071	京都市右京区太秦安井藤ノ木町2番2	075-283-0112	075-283-0115
訪問看護ステーション右京医師会		615-0902	京都市右京区梅津神田町57番地	075-872-1010	075-872-1843
健光園あらしやま訪問看護ステーション		616-8363	京都市右京区嵯峨柳田町36-5	075-882-0450	075-882-0451
社会医療法人太秦病院附属うすまさ訪問看護ステーション		616-8152	京都市右京区太秦堀ヶ内町1番地1	075-873-2373	075-862-3773
ステーションイルカ		615-0084	京都市右京区山ノ内山ノ下町15-13	075-323-5623	075-323-5613
訪問看護ステーション「あい24」		616-8363	京都市右京区嵯峨柳田町11番地 エアールハイツ105号	075-871-5433	075-871-5422
訪問看護ステーション 南風		615-0913	京都市右京区梅津南上田町14番地 梅津マンション308号	075-882-0717	075-882-9971
訪問看護ステーション ゆとり		615-0845	京都市右京区西京極末広町6番地 ルミエール西京極217号	075-321-5847	075-313-5402
医療法人社団洛和会訪問看護ステーション 西京極		615-0854	京都市右京区西京極堤外町1番地4	075-325-1362	075-323-7365
訪問看護ステーション にしお		616-8156	京都市右京区太秦西野町15番地35	075-468-6100	075-468-9310
優心訪問看護ステーション		616-8044	京都市右京区花園扇野町22番地7	075-200-7005	075-200-9568
京都市立立北病院訪問看護ステーション		601-0533	京都市右京区京北下中町鳥谷3番地	075-854-7171	075-851-0825
訪問看護ステーション あかり		615-0004	京都市右京区西院下花田町5番地1 レジデンス・オザック508号	075-555-7719	075-555-7719
訪問看護ステーション あき	616-8104	京都市右京区太秦下町181番地 パティナ太秦天神川2階	075-862-1200	075-862-1515	
メッセージナースステーション京都	615-0883	京都市右京区西京極南大入町72 プレ・レガロ西京極1階	075-325-5737	075-325-5738	
独立行政法人国立病院機構訪問看護ステーション うたの	616-8255	京都市右京区鳴滝音戸山町8番地	075-461-5121	075-464-0027	
ケア21訪問看護ステーション び〜す西院	615-0026	京都市右京区西院北矢掛町1番地の11 ボナール館2-C	075-323-6621	075-323-9921	
ピース・トラスト訪問看護ステーション	616-8132	京都市右京区太秦滝ヶ花町20番地の24	075-406-1211	075-406-1335	

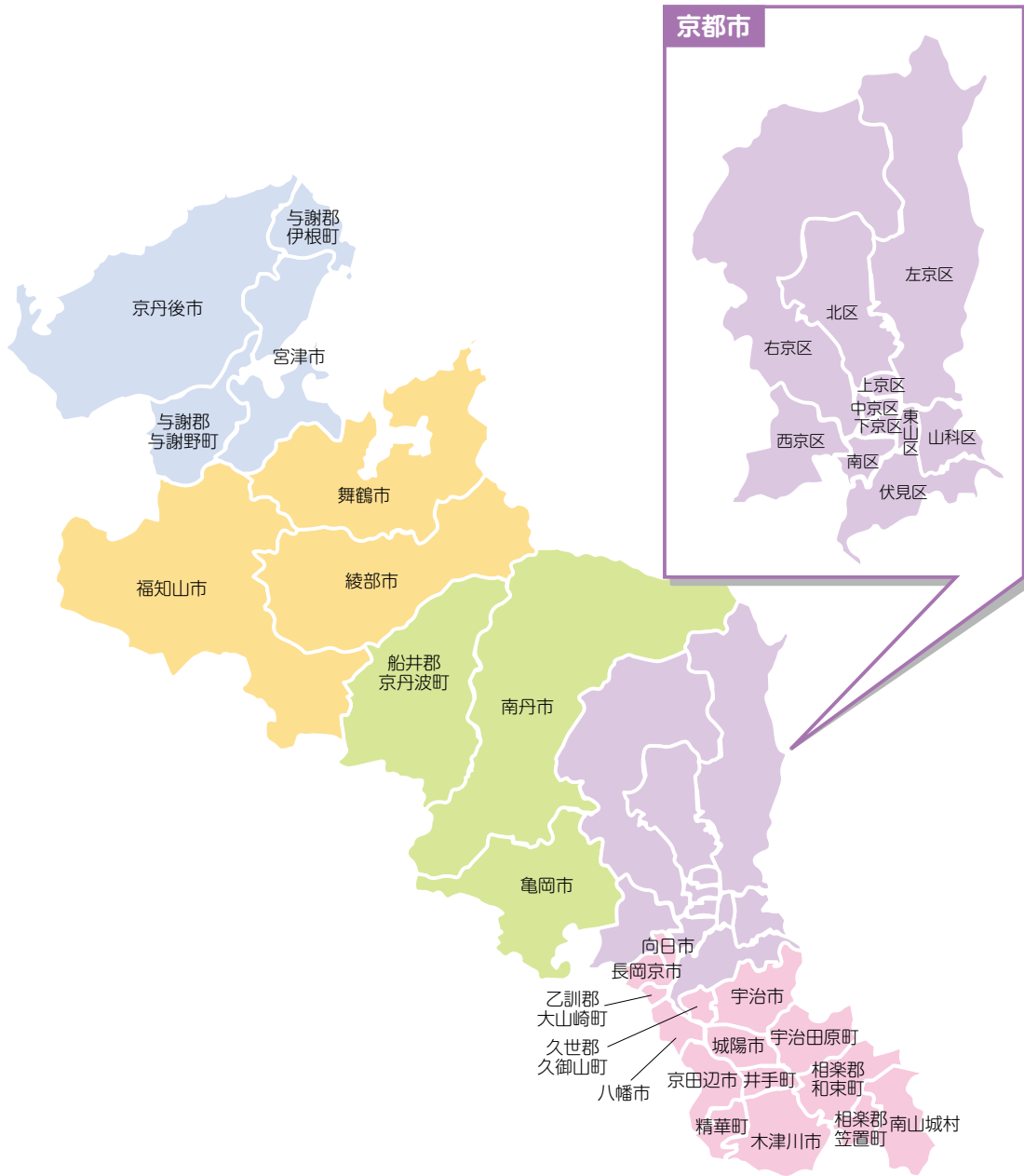


\*府内の訪問看護事業所は他にもありますが、下記は平成27年4月現在の協議会入会事業所および看護協会会員施設について掲載しています。

	事業所の名称	住 所	電話番号	FAX番号
北 区	訪問看護ステーション「かくさい」	603-8214 京都市北区紫野雲林院町76番地	075-431-6154	075-431-6164
	医療法人 葵会総合ケアステーション	603-8473 京都市北区大宮南山ノ前町36番地1	075-495-2241	075-495-2242
	社会福祉法人京都博愛会訪問看護ステーション はくあい	603-8041 京都市北区上賀茂ケシ山1番地	075-781-2711	075-781-2711
	訪問看護ステーション 春うらら	603-8828 京都市北区西賀茂大栗町6番地	075-495-4078	075-495-4083
	医療法人 団都会訪問看護ステーション にしがも	603-8832 京都市北区大宮南田尻町59番地	075-493-2124	075-493-5584
	訪問看護ステーション 碧い音	603-8364 京都市北区平野桜木町18-1	075-467-3245	075-467-3135
	医療法人 三幸会訪問看護ステーション からすましめい	603-8151 京都市北区山下小総町5番地1 部落解放センター1F	075-411-9080	075-411-9099
	京さくら訪問看護ステーション 北大路	603-8149 京都市北区小・山南上総町45番地2	075-366-6075	075-384-0075
	ナーシングケアホーム おとく	603-8149 京都市北区小・山南上総町7番地	075-411-9371	075-411-9372
	医療法人 社団行徳会訪問看護ステーション 平野	603-8342 京都市北区小・山南南町10番地	075-466-6565	075-466-6560
上 京 区	社会医療法人 西陣健康会ほりかわ訪問看護ステーション	602-8382 京都市上京区今小路通七本松西入末之口441番地の1	075-463-0622	075-465-2064
	社会福祉法人 京都社会事業財団訪問看護ステーション「西陣」	602-8318 京都市上京区五辻通七本松西入上老松町103-57	075-465-7340	075-465-7331
	公益社団法人 京都保健会総合ケアステーション わかば	602-8304 京都市上京区千本通上立売上ル作庵町506	075-451-0001	075-451-1181
	訪問看護ステーション せさらぎ	602-0018 京都市上京区上御堂前町通室町西入玄蕃町28番地1	075-442-8624	075-442-8641
	訪問看護ステーション そうま	602-8386 京都市上京区御前通今小路下ル南馬喰町911番地	075-463-4315	075-463-4308
	訪問看護ステーション ひすい	602-0898 京都市上京区上御堂通中町西入下ル御堂前町670番地の11 御堂前ビル101号室	075-746-3377	075-746-3378
	訪問看護ステーション まごのて西陣	602-8205 京都市上京区千本通五辻上ル牡丹鉾町571番地	075-417-1180	075-417-1189
	結ノ歩訪問看護ステーション	602-8054 京都市上京区丁馬町88-1 ロイヤルレジデンス・パイン&ベア401	075-415-2711	075-415-2712
	訪問看護ステーション 太陽	602-8215 京都市上京区元善願寺通黒門東入寺今町506番地の2	075-200-2364	075-200-2364
	訪問看護ステーション のどか	602-0074 京都市上京区下天神町658番地の2	075-451-6280	075-451-6281
中 京 区	洛和会訪問看護ステーション 府庁前	604-0091 京都市中京区丸太町通河院東入梅屋町171番2 町田ビル	075-254-7960	075-254-7961
	康生会柳馬場訪問看護ステーション	604-8113 京都市中京区柳馬場六角下る井筒屋町407番地 シティハウス407.1F	075-212-7266	075-212-7321
	ねこのて訪問看護ステーション	604-0981 京都市中京区御幸町通竹屋町上る見沙門町557-2 ACT-Kビル2F	075-241-1781	075-254-3078
	訪問看護ステーション らくよう	604-0012 京都市中京区衣櫛通夷川下る野大恩寺町733番地1	075-212-0432	075-212-0463
	医療法人 博友会むろまち訪問看護ステーション	604-8165 京都市中京区室町通三条下る烏帽子屋町493番地	075-252-5656	075-252-0055
	訪問看護ステーション 京さくら	604-8272 京都市中京区釜座通三条上る釜座町21番地2	075-254-3010	075-254-3013
	くつろぎ訪問看護ステーション	604-0082 京都市中京区西御院通上る見沙門町397-2 二条城東グラウンドハイツ1F	075-231-3131	075-231-3121
	訪問看護ステーション すばる	604-8454 京都市中京区西ノ京小堀池町4-2 ルネ・ニッセイコーポラス301	075-406-1341	075-406-1341
	訪問看護ステーション とわ	604-8433 京都市中京区西ノ京北小路町17-2	075-802-5211	075-802-5233
	洛和会訪問看護ステーション 壬生	604-8852 京都市中京区壬生東大竹町44番地の1	075-803-1552	075-803-1553
下 京 区	かなえるリハビリ訪問看護ステーション 都	604-8371 京都市中京区御池通神泉苑西入神泉苑町1-11 コマ・ビル3階	075-803-0536	075-803-0537
	訪問看護ステーション アドナース壬生	604-8846 京都市中京区壬生西櫓町3番地の1	075-874-3904	075-874-3948
	訪問看護ステーション デュンニ二条	604-8412 京都市中京区西ノ京南聖町7-17 南聖町テナント	075-801-6001	075-801-6002
	医療法人 回生会訪問看護ステーション かいせい	600-8814 京都市下京区中堂寺庄ノ内町8番地の1	075-323-2585	075-323-2585
	訪問看護ステーション みなみ	600-8876 京都市下京区西七条中野町8番地 七条御前公園402号	075-312-0062	075-312-0068
	医療法人 社団 洛和会訪問看護ステーション 四条鉾町	600-8461 京都市下京区仏光寺通油小路東入木賊山町165番地	075-353-8878	075-353-8883
	訪問看護ステーション こもれび	600-8844 京都市下京区朱雀裏畑町73	075-313-0502	075-313-0511
	訪問看護ステーション 虹	600-8302 京都市下京区蛭子町136-1	075-354-7277	075-354-7278
	ケアサポート 京	600-8355 京都市下京区来迎堂町713番地1	075-803-6361	075-803-6362
	医療法人 稲門会訪問看護ステーション こくーる	600-8411 京都市下京区烏丸通四條下る水鏡屋町628番地の1 フクヤビル5階	075-353-8741	075-353-8707
西 京 区	社会福祉法人 京都社会事業財団訪問看護ステーション「桂」	615-8256 京都市西京区山田平尾町17番地	075-393-6957	075-393-6957
	医療法人 弘正会訪問看護ステーション 秋萩	615-8231 京都市西京区御陵溝満町21番地の7	075-393-7558	075-393-7559
	医療法人 清仁会訪問看護ステーション「シミズ」	610-1106 京都市西京区大枝香掛町13番地の222 野中ビル4F	075-332-0032	075-332-0024
	指定訪問看護ステーション「ケアネットよしだ」	615-8004 京都市西京区桂畑ケ田町102	075-391-8525	075-874-4224
	リゅうじん訪問看護ステーション 京都	615-8085 京都市西京区桂千代原町12-8	075-874-4560	075-874-4494
	訪問看護ステーション アドナース	610-1146 京都市西京区大原野西境町二丁目14番地6 ビソ・シエ境谷	075-925-7212	075-925-7237
	訪問看護ステーション ひなた	615-8051 京都市西京区牛ヶ瀬西柿町70番地	075-203-7302	075-203-7302
	訪問看護ステーション さくら	615-8282 京都市西京区松尾大利町15-10-2	075-393-4321	075-393-4321
	公益社団法人 京都保健会吉祥院訪問看護ステーション	601-8314 京都市南区吉祥院井ノ口町43番地	075-661-7319	075-661-7395
	京都九条病院訪問看護ステーション・マム	601-8454 京都市南区唐橋経田町16 メディナ唐橋1F	075-661-3820	075-661-3835
南 区	十条訪問看護ステーション	601-8107 京都市南区上烏羽南唐戸町7番地 kビル1階表・中号	075-671-2415	075-671-2435
	訪問看護ステーション ユニネット・まちかど	601-8437 京都市南区西九条比永城町11-5	075-692-3183	075-692-3189
	社会福祉法人 京都福祉サービス協会訪問看護ステーション はくとあすなろ	601-8449 京都市南区西九条大園町48番地の2	075-694-1915	075-662-3011
	訪問看護ステーション いっぽ	601-8438 京都市南区西九条東比永城町33番地	075-691-0319	075-748-6018
	訪問看護ステーション 開く	601-8439 京都市南区西九条開ケ町202番地の1	075-644-9914	075-644-9797
	さんさんリハビリ訪問看護ステーション	601-8321 京都市南区吉祥院西定成町16番地 第二峰マンション1F	075-574-7813	075-574-7814
	公益社団法人 信和会訪問看護ステーション どんぐり	605-0971 京都市東山区今熊野柳ノ森町7番地14	075-561-6367	075-561-6366
	訪問看護ステーション かけはし	605-0812 京都市東山区東大路通松原上ル4丁目見沙門町37-6	075-468-8872	075-468-8873
	訪問看護ステーション かんのみ	605-0877 京都市東山区茨谷通本町東入三丁目上新町382-3 山東山103号室	075-531-2028	075-531-2108
	医療法人 社団 洛和会訪問看護ステーション 21	607-8115 京都市山科区小山北林町1番1	075-595-9821	075-595-9820
山 科 区	医療法人 社団 洛和会訪問看護ステーション 勤修	607-8163 京都市山科区柳辻東濃27 SUN-YOUI1F	075-582-4630	075-582-4631
	一般社団法人 愛生会訪問看護ステーション	607-8086 京都市山科区竹鼻四丁野町23番地の18	075-595-2505	075-595-2505
	訪問看護ステーション すずらん	607-8183 京都市山科区大宅上総町5番地 サンフロア山科102	075-592-6428	075-592-6429
	公益社団法人 信和会訪問看護ステーション ひまわり	607-8258 京都市山科区小野西浦68番地8 レジデンス1階奥	075-575-5570	075-575-5571

事業所の名称		住 所	電話番号	FAX番号
医療法人医仁会おもいやり訪問看護ステーション	601-1434	京都市伏見区石田森南町9番地	075-574-1621	075-574-1622
一般社団法人伏見医師会訪問看護ステーション しらゆり	612-0046	京都市伏見区深草大亀谷八島町13番地	075-647-1231	075-647-1232
蘇生会訪問看護ステーション	612-8248	京都市伏見区下鳥羽上三栖町134番地	075-611-7135	075-611-7135
医療法人社団育生会訪問看護ステーション ふかくさ	612-0029	京都市伏見区深草西浦町8丁目15番地	075-645-5450	075-645-5455
医療法人社団高安医院訪問看護ステーション 神川	612-8456	京都市伏見区中島中道町75番地	075-644-5010	075-644-5015
社会医療法人岡本病院(財団)訪問看護ステーション ふれあい	612-8083	京都市伏見区京町9丁目50番地	075-603-7643	075-622-5567
洛和会訪問看護ステーション 桃山	612-8006	京都市伏見区桃山町大島38-528	075-622-3073	075-622-2182
ふじのもり訪問看護ステーション	612-0877	京都市伏見区深草借坊町41	075-646-5377	075-646-5379
訪問看護ステーション「ひだまり」	613-0911	京都市伏見区淀津町197-1 エイジングコート淀城公園1階	075-631-8707	075-631-8720
社会医療法人弘仁会訪問看護ステーション おおしま	612-8034	京都市伏見区桃山町泰長老110-1	075-601-7113	075-605-6326
訪問看護ステーション ケアネットすばる	612-0031	京都市伏見区深草池ノ内町7番地15	075-646-3631	075-646-3632
医療法人社団高安医院あゆみ訪問看護ステーション	612-8072	京都市伏見区丹波橋町914	075-605-0632	075-605-3312
訪問看護ステーション あおぞら 京都	612-8311	京都市伏見区奈良屋町408 香珠マンション303	075-748-7355	075-604-5717
訪問看護ステーション こころの木	612-8154	京都市伏見区京町9丁目101番地の1	075-922-5272	075-601-2737
メディケア・リハビリ訪問看護ステーション 京都	612-8226	京都市伏見区桃山町金井戸島3番地の8	075-604-6044	075-604-6045
訪問看護ステーション アソシア	612-0844	京都市伏見区深草大亀谷東古御香町33番地TORONTO HOUSE101	075-748-8381	075-748-8382
訪問看護ステーション デューン京都	612-8414	京都市伏見区竹田段川原町236番地 竹田駅前第一ビル403号	075-646-5610	075-646-5611
訪問看護ステーション 伏見	612-8365	京都市伏見区車町297番地ピア車町2階	075-748-8372	075-748-8372
まるお訪問看護ステーション	601-1375	京都市伏見区醍醐高畑町30番地の1 パセオダイゴロ-西館2F	075-585-8603	075-585-8602
訪問看護ステーション こすもす	612-0881	京都市伏見区深草稲荷御前町90番地 西クリックビル2階・3階	075-641-6251	075-643-0781
訪問看護ステーション あじさいのもり醍醐	601-1435	京都市伏見区石田桜木21-30 T's桜木	075-575-3330	075-575-3331
医療法人松寿会共和病院訪問看護ステーション	601-1378	京都市伏見区醍醐川久保町30	075-573-2122	075-573-0517
山城				
向日市				
向日市	617-0001	向日市物集女町中海道19番地の5	075-934-6886	075-934-6886
向日市	617-0002	向日市寺戸町東野辺24-1	075-925-0808	075-925-2828
向日市	617-0002	向日市寺戸町西田中瀬19-3	075-922-5033	075-922-5034
長岡京市				
長岡京市	617-0814	長岡京市今里南平尾10番8	075-956-9461	075-956-9461
長岡京市	617-0843	長岡京市友岡4丁目20番15号	075-957-6174	075-957-6172
長岡京市	617-0826	長岡京市開田4丁目9番12号	075-955-1221	075-955-1224
長岡京市	617-0826	長岡京市開田2丁目12番15号	075-958-6400	075-958-2705
長岡京市	617-0844	長岡京市調子1丁目19番22号	075-959-1050	075-959-1051
長岡京市	617-0823	長岡京市長岡2丁目3-32	075-959-1122	075-959-0734
乙訓郡久世郡				
乙訓郡久世郡	618-0091	乙訓郡大山崎町明栄1丁目26-3 ミツ・ド・トッジョール102号	075-958-6911	075-958-6922
乙訓郡久世郡	613-0043	久世郡久御山町島田堤外31番地の24	075-631-8860	075-631-8986
八幡市				
八幡市	614-8036	八幡市八幡柿木垣内25-1	075-982-0125	075-982-0208
八幡市	614-8366	八幡市男山泉19	075-972-2661	075-972-2661
八幡市	614-8365	八幡市男山金振24番地1	075-982-8000	075-982-8899
宇治市				
宇治市	611-0011	宇治市五ヶ庄戸ノ内7番地の25	0774-31-6464	0774-31-6528
宇治市	611-0025	宇治市五ヶ庄新開9-1 宇治アロームI 103号室	0774-46-1711	0774-46-2213
宇治市	611-0042	宇治市小倉町老ノ木31	0774-20-7941	0774-20-7941
宇治市	611-0041	宇治市横島町石橋145	0774-20-3222	0774-20-3222
宇治市	611-0021	宇治市宇治山本27番地	0774-22-4520	0774-22-4520
宇治市	611-0001	宇治市六地蔵寺長町9番地	0774-33-1721	0774-33-1708
宇治市	611-0021	宇治市宇治戸の内32-2 ユニチカ社員倶楽部内	0774-24-2840	0774-24-2840
宇治市	611-0011	宇治市五ヶ庄寺界道80番地	0774-33-8578	0774-32-8590
宇治市	611-0002	宇治市木幡西浦34番地4	0774-66-1795	0774-66-1796
宇治市	611-0011	宇治市五ヶ庄新開9-1 宇治アロームI 103号室	0774-33-8914	0774-66-5262
宇治市	611-0041	宇治市横島町大川原35-5	0774-25-2050	0774-25-2160
宇治市	611-0011	宇治市五ヶ庄芝ノ東28-3	0774-32-7007	0774-32-7036
宇治市	611-0033	宇治市大久保町平盛28-9 ノースヒルズ101号室	0774-41-1225	0774-41-1245
宇治市	611-0031	宇治市広野町中島33-2 コージースクエア・広野207号	0774-66-7770	0774-66-7771
宇治市	611-0042	宇治市小倉町神楽田14-1 ジュネス神楽田5F	0774-25-5151	0774-25-5161
城陽市				
城陽市	610-0121	城陽市寺田垣内後43番地の10	0774-56-6730	0774-56-6731
城陽市	610-0101	城陽市平川西六反46番地1	0774-52-0086	0774-52-2016
城陽市	610-0113	城陽市中芦原11	0774-54-7273	0774-54-7275
京田辺市				
京田辺市	610-0313	京田辺市三山高飛35-1 サザンネス三山木1階A-2号室	0774-63-5276	0774-63-5523
京田辺市	610-0361	京田辺市河原受田46番1	0774-68-4086	0774-68-4086
京田辺市	610-0313	京田辺市三山木柳ヶ町17番4	0774-63-0331	0774-63-0342
木津川市				
木津川市	610-0222	(医)健和会訪問看護ステーション いずみ	0774-73-0169	0774-73-3279
木津川市	619-0214	栄仁会訪問看護ステーション そうらく	0774-72-1211	0774-72-1211
木津川市	619-0221	訪問看護ステーション「スターライフ」	0774-73-4880	0774-73-4882
木津川市	619-1154	訪問看護ステーション あじさい	0774-76-0234	0774-76-8461
木津川市	619-0222	訪問看護ステーション こころ	木津川市相楽城西71番地1 クラサンティビル山田川216号	0774-66-4704
綴喜郡相楽郡				
綴喜郡相楽郡	610-0255	訪問看護ステーション かおり	綴喜郡宇治田原町大字郷之口小字本町10番地1	0774-88-6451
綴喜郡相楽郡	619-0241	訪問看護ステーション 笑	相楽郡精華町祝園一丁目15番地4	0774-26-2018

※上記の表の色分けは次頁の地図と連動しています。



公益社団法人 京都府看護協会

〒606-8111 京都市左京区高野泉町40-5

TEL 075-723-7195

<http://www.kyokango.or.jp>